

TRASPORTI E INFRASTRUTTURE



rekeep 
minds that work

IL GRUPPO REKEEP

MOLTE VOCAZIONI, UNA SOLA ANIMA

Rekeep è il gruppo leader in Italia ed uno dei principali player a livello europeo nell'**Integrated Facility Management**. Dalla sanità ai trasporti, dall'industria alla grande distribuzione organizzata fino alla gestione degli spazi urbani: offriamo un'ampia gamma di servizi ad alto valore aggiunto a supporto del core business di grandi gruppi privati ed enti pubblici.

Una suite di soluzioni erogate attraverso società specializzate per le esigenze di ogni specifico segmento di mercato.

OLTRE **1MLD**
FATTURATO

90 SEDI
IN ITALIA, FRANCIA, POLONIA,
TURCHIA E ARABIA SAUDITA

28.000
DIPENDENTI

I nostri servizi sono dedicati alle persone, agli spazi e ai luoghi della loro vita.

Per ogni singolo obiettivo dei nostri clienti, progettiamo soluzioni innovative e customer oriented, capaci di coniugare **innovazione e sostenibilità, efficienza e performance**. Per condividere obiettivi integrando servizi e competenze.



Trasporti & infrastrutture



Ospedali & strutture sanitarie



Spazio urbano



Uffici & centri direzionali



Hotel



Retail & GDO



Scuola



Musei & biblioteche



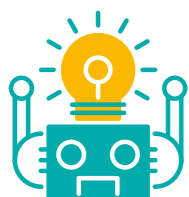
Industria



Impianti sportivi

LA NOSTRA VISION

LE SFIDE CAMBIANO, I VALORI RESTANO



INTEGRAZIONE E INNOVAZIONE.

Dai servizi per contribuire a rendere le città più smart alle soluzioni digitali per la gestione delle attività: sviluppiamo idee, processi e tecnologie per anticipare il cambiamento, creare valore e offrire risposte in linea con i nuovi scenari.



VOCAZIONE WORLDWIDE.

Consolidata presenza in Europa, sviluppo costante verso i mercati emergenti, strategiche partnership estere.



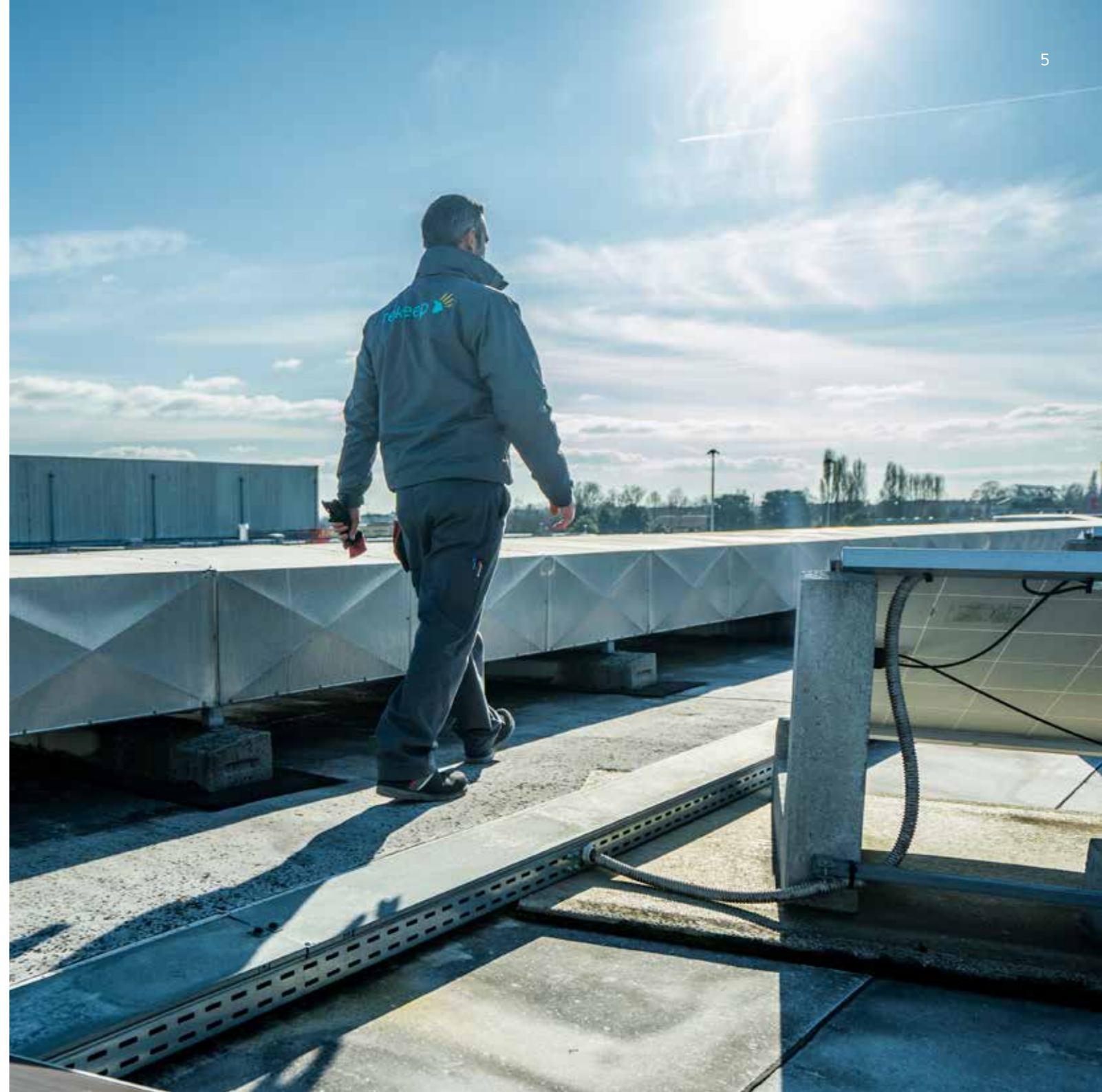
SOSTENIBILITÀ.

Coniughiamo sostenibilità ambientale e risultati, benessere sociale e performance economica. Un impegno preciso con risposte concrete: soluzioni per la città del futuro, riqualificazione e risparmio energetico e soprattutto attenzione alle persone.



WE CARE.

Mettiamo al centro l'individuo, valorizziamo il talento e la cultura del lavoro, la solidarietà e l'ascolto. Un impegno chiaro verso clienti e stakeholders, comunità e dipendenti, per creare valore con soluzioni human-centric.





REKEEP PER I TRASPORTI UN'OFFERTA SOSTENIBILE E INTEGRATA

Il futuro della mobilità si giocherà nei grandi agglomerati urbani. Molte grandi città hanno già avviato percorsi di trasformazione che puntano sull'**intermodalità**: una pianificazione integrata dei servizi di trasporto collettivo, basata sulla capacità di articolare in modo organico ferrovie ad alta velocità, urbane e regionali, metropolitane, trasporto di superficie urbano pubblico e privato e aree di sosta.

In questo contesto, strategico per il futuro di tutti, Rekeep è il partner ideale per gli operatori del settore trasporti: un interlocutore unico capace di garantire tutti i servizi di supporto alla mobilità con un

approccio realmente intermodale, grazie ad una consolidata esperienza che spazia dal **trasporto ferroviario** al **trasporto aereo** passando per **metropolitane**, **trasporto su gomma** e, non ultimo, un approfondito know how nella gestione del **facility management urbano**.

Progettiamo e garantiamo proposte per il facility management dei trasporti personalizzate, innovative, capaci di combinare elevati standard di **qualità** ed **efficienza** dei costi, con una grande attenzione alla **sostenibilità** ed al contenimento dell'impatto ambientale delle nostre attività.

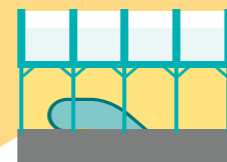
REKEEP PER I TRASPORTI UN APPROCCIO INTERMODALE

*Così lontano, così vicino:
facility management
per ogni vettore*

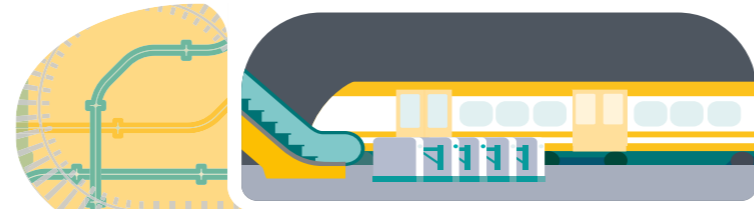
FACILITY MANGEMENT
URBANO



AEROPORTI



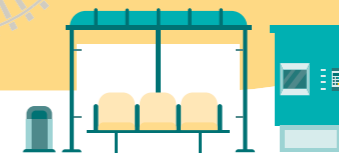
FERROVIE



METROPOLITANE



AUTOBUS



Cleaning



Disinfestazione



Manutenzione
impianti



Manutenzione
edile



Servizio
energia



Manutenzione
impianti di
sollevamento



Deposito
bagagli



Antincendio
& sicurezza



Lost &
found

REKEEP PER I TRASPORTI

INNOVAZIONE E SOSTENIBILITÀ

Sostenibilità e innovazione sono gli imperativi che guidano il nostro «modo» di svolgere le attività che ci vengono affidate, sin dalla progettazione.



OFFERTE E SOLUZIONI “CARBON NEUTRALITY ORIENTED”

Tutte le nostre proposte puntano a proporre ai nostri clienti *carbon neutral*. Analizziamo sempre la *carbon footprint* dei servizi che ci vengono richiesti per proporre le soluzioni più sostenibili.

- Macchine e prodotti per il cleaning a basso impatto ambientale.
- Lavasciuga di ultima generazione che consentono la riduzione dei consumi di acqua, detersivi ed energia per l'alimentazione.
- Attrezzature e prodotti in materiali riciclabili.
- Detersivi e prodotti Ecolabel.
- Veicoli elettrici o ibridi.
- Differenziazione e riciclo dei rifiuti.



FORMAZIONE SPECIFICA PER IL PERSONALE

La formazione del personale è fondamentale sempre e in particolare nel settore dei trasporti:

- I nostri operatori partecipano a corsi di formazione specifici dedicati al settore dei trasporti con particolare focus sul concetto di Mobility as a service (MaaS) per garantire personale attento ad ogni esigenza dei passeggeri.
- Proponiamo corsi multilingue per favorire l'inclusione e la formazione di tutto il nostro personale.



DIGITALIZZAZIONE

Proporre e adottare soluzioni tecnologiche innovative per assicurare i più elevati standard di servizio è sempre il nostro obiettivo:

- Le attività che svolgiamo sono completamente tracciabili grazie al sistema informatizzato che supporta tutte le nostre attività: consente al cliente di monitorare in tempo reale gli standard di servizio e assicura una organizzazione del nostro personale puntuale ed efficiente.
- Collaboriamo con Università ed enti di ricerca per lo sviluppo di ulteriori soluzioni innovative per l'ottimizzazione dei servizi (analisi di big data, intelligenza artificiale).



ORGANIZZAZIONE E SOLUZIONI “TAILOR-MADE”:

La capacità di organizzare servizi e persone al meglio è un nostro punto di forza:

- Abbiamo testato e proponiamo soluzioni organizzative flessibili per rispondere tempestivamente a modifiche delle attività del cliente (aumento delle affluenze dei passeggeri, eventi, stagionalità, etc.).
- Procedure testate nel tempo ci rendono capaci di garantire servizi di qualità senza alcun disturbo per i passeggeri o la puntualità dei vettori.



FERROVIE

IN NUMBERS

Per creare valore nel complesso settore del trasporto ferroviario occorrono solidità e tempestività, capacità operativa, ascolto e innovazione. Qualità e competenze che abbiamo sviluppato in decenni di esperienza nel settore in Italia e, più recentemente, all'estero. Scegliere Rekeep significa oggi poter contare su un partner capace di garantire dai **servizi a bordo treno** alla **gestione e manutenzione delle stazioni**, fino alla progettazione e realizzazione di **interventi di riqualificazione** del patrimonio strumentale come depositi o aree ad uso ufficio.

TRENI

Treni ad alta velocità, treni-notte, trasporto urbano ed extra urbano: la nostra profonda conoscenza del settore è garanzia della nostra capacità di progettare soluzioni tailor made per le diverse esigenze dei differenti ambiti della mobilità ferroviaria, modulando piani di intervento per garantire sempre i livelli di comfort e tempestività attesi.

Dalla sanificazione al vending fino al "lost & found", ai servizi di accoglienza e agli allestimenti di cuccette e cabine: forniamo tutte le attività necessarie a bordo treno calibrandole sulle specifiche necessità.



OLTRE 1.350
PERSONALE DEDICATO AL
TRASPORTO FERROVIARIO



OLTRE 2.000
TRENI SANIFICATI
AL GIORNO



OLTRE 60
NUMERO STAZIONI
GESTITE

Accanto alle attività di cleaning ordinarie garantiamo anche tutti i servizi di sanificazione straordinari e periodici compresi disinfestazione, rimozione graffiti o la realizzazione di allestimenti specifici nelle carrozze.

STAZIONI E INFRASTRUTTURE

Le nostre attività a supporto dei sistemi ferroviari si estendono anche a stazioni e immobili di servizio come depositi, uffici e headquarter delle società di trasporto.

Cleaning, sanificazioni straordinarie, gestione di impianti di sorveglianza, gestione degli impianti di riscaldamento/condizionamento, impianti di illuminazione, manutenzione di scale mobili ed ascensori, impianti di sicurezza e antincendio: grazie alle nostre competenze trasversali nella gestione degli immobili ci occupiamo di tutti i servizi necessari per garantire ambienti igienizzati, sicuri e accoglienti per i passeggeri e per il personale ferroviario.

Servizi



Cleaning



Vending



Lost & found



Accompagnamento



Rimozione graffiti



Deposito bagagli



Manutenzione edile



Manutenzione impianti



Manutenzione impianti di sollevamento



Servizio energia & Riqualificazione energetica



Gestione rifiuti



Antincendio & sicurezza

CASE HISTORY

In Normandia oltre 450 carrozze sanificate ogni giorno

Tra gli appalti in ambito ferroviario che testimoniano la nostra capacità organizzativa figura sicuramente il contratto con SNCF - Société Nationale des Chemins de Fer Français, la Società nazionale delle ferrovie francesi, per la pulizia e sanificazione dei treni e stazioni in Normandia (Francia). Ogni giorno è nostra responsabilità la cura dell'igiene e la sanificazione dei treni e delle stazioni di tutta la Regione (da Rouen a Le Havre a Bayeux), la preparazione e l'allestimento dei treni: ogni giorno 150 persone sono al lavoro per sanificare circa 450 carrozze e 15 stazioni.

150
OPERATORI

450
CARROZZE
SANIFICATE
OGNI GIORNO

15
STAZIONI
SANIFICATE
OGNI GIORNO





METROPOLITANE

La gestione dei servizi di supporto al trasporto metropolitano richiede professionalità e considerevoli capacità organizzative per riuscire ad assicurare sempre gli standard attesi, in qualsiasi momento della giornata. Flessibilità e capacità di gestire gli imprevisti sono, inoltre, fondamentali per far fronte a picchi di affluenza, eventi cittadini o ritardi.

Il nostro obiettivo è assicurare carrozze e stazioni sanificate, sicure e funzionali, sempre. Prendendoci cura di tutto quanto può contribuire al comfort dei passeggeri: **sanificazioni ordinarie e straordinarie delle carrozze, rimozione graffiti, gestione e manutenzione delle stazioni**, compresa la manutenzione di scale mobili e ascensori, impianti di videosorveglianza e antincendio, gestione dei rifiuti, eventuali attività specifiche di supporto all'utenza debole e servizio di "lost & found".

Servizi



Cleaning



Accompagnamento



Lost & found



Disinfestazione



Rimozione graffiti



Manutenzione edile e delle pensiline



Manutenzione impianti



Manutenzione impianti di sollevamento



Antincendio & sicurezza



Servizio energia



Gestione rifiuti



Gestione parcheggi

CASE HISTORY

Al servizio della metro di Parigi

A Parigi ci siamo aggiudicati la gara internazionale indetta da RATP (Régie Autonome des Transports Parisiens) e ci occupiamo dei servizi di pulizia nelle 30 principali stazioni della metropolitana di Parigi, note come Pôles Multimodaux.

RATP ha affidato a Rekeep la manutenzione di più di 260.000 mq nelle principali stazioni della capitale francese, in una delle reti di trasporto più dense del mondo, ovvero Gare du Nord, Gare de Lyon, Châtelet, Saint Lazare, La Défense, ecc.

Un contratto che rappresenta una importante dimostrazione delle elevate competenze di Rekeep in Europa e nel mondo nella gestione dei servizi associati al settore dei trasporti e della mobilità.

30 STAZIONI DELLA
METROPOLITANA
DI PARIGI

MANUTENZIONE DI PIÙ
DI **260.000** SQ.





AUTOBUS

I mezzi su gomma che, in particolare nelle grandi aree metropolitane completano ed integrano la rete del trasporto pubblico, sono un ulteriore ambito di attività che vede Rekeep protagonista da anni.

Così come nel settore ferroviario anche in questo settore possiamo garantire un **servizio a 360 gradi** garantendo oltre ai servizi di cleaning e accompagnamento sui mezzi e la manutenzione completa delle principali stazioni, anche una puntuale manutenzione di pensiline e cartellonistica nei punti di fermata insieme alla gestione degli eventuali parcheggi di scambio.

Sempre con efficienza e attenzione alle specifiche esigenze di passeggeri, del personale viaggiante e degli operatori del cliente.

Servizi



Cleaning



Accompagnamento



Lost & found



Disinfestazione



Rimozione graffiti



Manutenzione pensiline



Manutenzione impianti di sollevamento



Antincendio & sicurezza



Servizio energia



Riqualificazione energetica



Gestione rifiuti



Gestione parcheggi

CASE HISTORY/1

A Roma sanificazione certificata, a prova di Covid-19

A Roma ci occupiamo della pulizia e sanificazione degli autobus dedicati al trasporto extraurbano per conto della società Cotral: grazie all'impegno quotidiano di oltre 70 operatori gestiamo giornalmente la sanificazione di oltre 500 autobus e pullman e le attività di pulizia in 11 depositi in varie aree della città. Il servizio svolto per Cotral ha ottenuto la Certificazione Digitale PDT® rilasciata a seguito della verifica in campo condotta dall'ente certificatore accreditato IQC: è stata controllata la presenza di ceppi Sars-Cov-2 (COVID-19) e la carica microbica totale sulle superfici ed evidenziato che il servizio di pulizia e sanificazione garantito da Rekeep è conforme alle disposizioni Ministeriali per il contrasto e il contenimento del COVID-19.

CASE HISTORY/2

Stazioni, tram e autobus nell'Île-de-France

Per conto della società Keolis, provvediamo al cleaning ed ai servizi tecnico-manutentivi dell'Île-de-France Line 9 (di solito chiamata semplicemente T9), una linea che è parte della moderna rete di tram e autobus dell'area francese dell'Île de France. Composta da **19 stazioni e più di 150 bus**, la rete T9 offre ai residenti della zona ovest una ulteriore opportunità di mobilità nell'area.



AEROPORTI

Dal parcheggio al decollo ti aiutiamo ad assicurare ai tuoi passeggeri la **migliore esperienza** di viaggio e garantiamo a tutti gli operatori al lavoro in aeroporto **spazi confortevoli e sicuri**.

La nostra offerta per le stazioni aeroportuali e le compagnie aeree abbraccia un ampio insieme di servizi: cleaning, nel rispetto delle normative e dei protocolli locali, servizi tecnici di gestione delle strutture come le attività manutentive, la gestione degli impianti di sollevamento o dell'energia, servizi di accompagnamento e tutela dell'utenza debole, reception, gestione parcheggi e gestione del verde di pertinenza della stazione aeroportuale.

Servizi



Cleaning



Accompagnamento



Disinfestazione



Manutenzione edile



Manutenzione impianti



Manutenzione impianti di sollevamento



Antincendio & sicurezza



Servizio energia



Gestione rifiuti



Gestione parcheggi



Gestione del verde

CASE HISTORY/1

Illuminazione a prova d'imprevisto all'aeroporto di Palermo

A Palermo (Italia), presso l'aeroporto "Falcone e Borsellino", ci siamo occupati per conto di GES.A.P. S.p.A., società di gestione della stazione aeroportuale, del servizio di manutenzione programmata, preventiva, correttiva e straordinaria degli impianti presenti in aeroporto: impianti elettrici, quadri generali e terminali, sistemi di illuminazione, gruppi di continuità e generatori, comprese le richieste di intervento derivanti da esigenze straordinarie o malfunzionamenti imprevisti.

CASE HISTORY/2

Gestione e manutenzione a 360 gradi a Venezia

Negli aeroporti di Venezia e Treviso, gestiti dalla società Save S.p.A., abbiamo gestito le attività impiantistiche a 360 gradi facendoci carico della gestione e manutenzione degli impianti di riscaldamento e condizionamento, degli impianti idrico-sanitari e della manutenzione degli impianti e delle apparecchiature antincendio, compresa la fornitura dei materiali di consumo e ricambi necessari allo svolgimento delle attività. Il contratto ha previsto sia la conduzione degli impianti, sia le attività di controllo e manutenzione preventiva, sia interventi di riqualificazione.





FACILITY MANAGEMENT URBANO

Il Facility Management Urbano, ovvero una gestione integrata dei servizi di supporto per il funzionamento, la fruizione e la valorizzazione delle città, rappresenta uno dei driver di sviluppo per migliorare la fruibilità delle città, per supportare l'**organizzazione intermodale della mobilità** e per rendere lo spazio urbano più efficiente e sostenibile.

La nostra proposta per il Facility Management Urbano prende le mosse da un **nuovo modo di immaginare e concepire la città nel suo insieme**: sempre più digitale, interconnessa, accogliente, accessibile, pulita, sostenibile e green. E nasce da una pluriennale attività di ricerca unita alla nostra naturale propensione ad innovare e sperimentare nuove tecnologie applicate ai servizi.

CASE HISTORY

Ippodamo, una piattaforma per la transizione digitale delle città

Ippodamo è una piattaforma tecnologica che raccoglie e rappresenta, in una dashboard configurabile a cura dell'Amministrazione cittadina, **dati provenienti da differenti fonti generate dalla città** quali:

- Traffico veicolare proveniente da black-box con velocità media e istantanea
- Densità di popolazione distribuita sul territorio
- Eventi culturali o manifestazioni con impatto "strada" già programmati
- Cantieri stradali programmati
- Occupazione suolo pubblico di altra natura

La Piattaforma, oltre a consentire agli uffici della Pubblica Amministrazione di archiviare in modo strutturato i dati raccolti e visualizzarne lo stato, consente, tramite uno **specifico algoritmo predittivo-adattativo** di indicare la collocazione temporale ottima di un nuovo evento da pianificare e le possibili interferenze che questo determina.

Ippodamo nasce dalla collaborazione con l'Università di Bologna e BI-REX, Consorzio pubblico-privato con focus sui Big-Data e sede a Bologna. Bi-Rex raccoglie 57 attori tra Università, centri di ricerca e aziende di eccellenza.

Rekeep propone un modello di gestione dello spazio pubblico, applicabile sia a singole aree, sia alla città nel suo insieme che si basa su:

- una gestione integrata dei servizi, ovvero l'affidamento ad un unico interlocutore della gestione della manutenzione dell'infrastruttura urbana e in generale di tutti i servizi utili al buon funzionamento dello spazio pubblico;

- l'utilizzo di Ippodamo, un "piattaforma tecnologica evoluta" per il coordinamento delle diverse attività, capace di raccogliere ed elaborare i big data generati dai sistemi dei vari attori che operano sullo spazio pubblico.

Servizi



Manutenzione
pavimentazione
e segnaletica



Manutenzione,
illuminazione
pubblica, semafori e
video-sorveglianza



Gestione
eventi



Gestione
sinistri



Monitoraggio del
sistema stradale



Supporto alla
gestione del
traffico



Prevenzione
allagamenti



Servizi
invernali



Manutenzione
verde pubblico

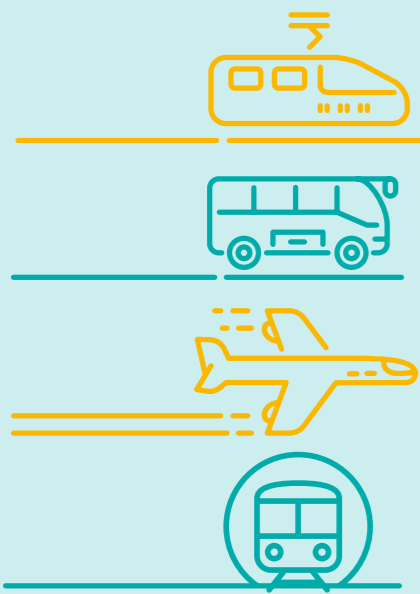


Servizio
riscossione
sanzioni e tributi



UN SISTEMA DI GOVERNO INFORMATIZZATO

Grazie a un evoluto sistema informativo - la piattaforma "Remind" - centro nevralgico e funzionale dell'organizzazione, gestiamo ogni fase dei servizi garantendo tracciabilità, controllo delle attività e preziosi dati per consentire ai manager dei trasporti e amministratori pubblici di **ottimizzare risorse, migliorare le performance e concentrarsi al meglio sul proprio "core business"**: il trasporto e la mobilità.



CLIENTE

- Contact center
- Mailing
- App mobile
- Portale web

CENTRALE OPERATIVA CONNESSA 24H

Contact center con dipendenti diretti Rekeep specializzati nella gestione dei diversi servizi e clienti.

Rendicontazione

- Reportistica
- Cruscotto di Controllo
- Analisi KPI
- Business Intelligence
- DSS (Decision Support System)



remind
rekeep platform



Monitoraggio e rilevazione

- Controllo della Sicurezza
- Controllo della Qualità
- Customer Satisfaction



Erogazione

- Gestione Ticket
- Gestione Presenze
- Attuazione Piano delle Attività
- Progettazione ed esecuzione interventi straordinari



Pianificazione

- Anagrafica informatizzata
- Piano delle Attività
- Piano della Formazione

SERVIZI





rekeep.com

