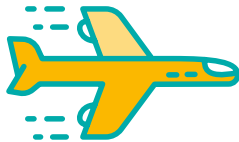


TRANSPORTS ET INFRASTRUCTURES



rekeep 
minds that work

LE GROUPE REKEEP

PLUSIEURS VOCATIONS, UNE SEULE ÂME

Rekeep est le groupe leader en Italie et l'un des principaux acteurs au niveau européen dans le secteur du Facility Management. De la santé aux transports, de l'industrie à la grande distribution jusqu'à la gestion des espaces urbains: nous proposons une vaste gamme de services à forte valeur ajoutée afin d'accompagner l'activité principale de grands groupes privés et d'organismes publics.

Un ensemble de solutions spécifiques portées par diverses entités, afin de répondre aux exigences de chaque segment du marché.

PLUS D'1 MLD D'EUROS
DE CHIFFRE D'AFFAIRES

90 IMPLANTATIONS
EN ITALIE, FRANCE, POLOGNE,
TURQUIE ET ARABIE SAUDITE

PLUS DE 28.000
EMPLOYÉS EN EUROPE

Nos services sont dédiés aux personnes, aux espaces et à leurs lieux de vie.

Pour chaque besoin de nos clients, nous concevons des solutions innovantes et personnalisées, en mesure d'allier innovation et durabilité, efficacité et performance. Partageons vos objectifs en intégrant les services et les compétences.



Transports et infrastructures



Hôpitaux et établissements sanitaires



Espace urbain



Bureaux et centres directionnels



Hôtels



Commerce de détail et Grande Distribution



Écoles



Musées et bibliothèques



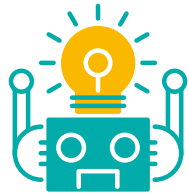
Industrie



Complexes sportifs

NOTRE VISION

LES DEFIS CHANGENT, LES VALEURS PERDURENT



INTEGRATION ET INNOVATION.

Une gamme de services et solutions digitales afin de rendre les environnements plus intelligents dans la gestion des activités: nous développons des idées, des processus et des technologies pour anticiper le changement, créer de la valeur et proposer des réponses aux nouveaux enjeux.



VOCATION MONDIALE.

Présence consolidée en Europe, développement constant vers les marchés émergents, partenariats stratégiques à l'étranger.



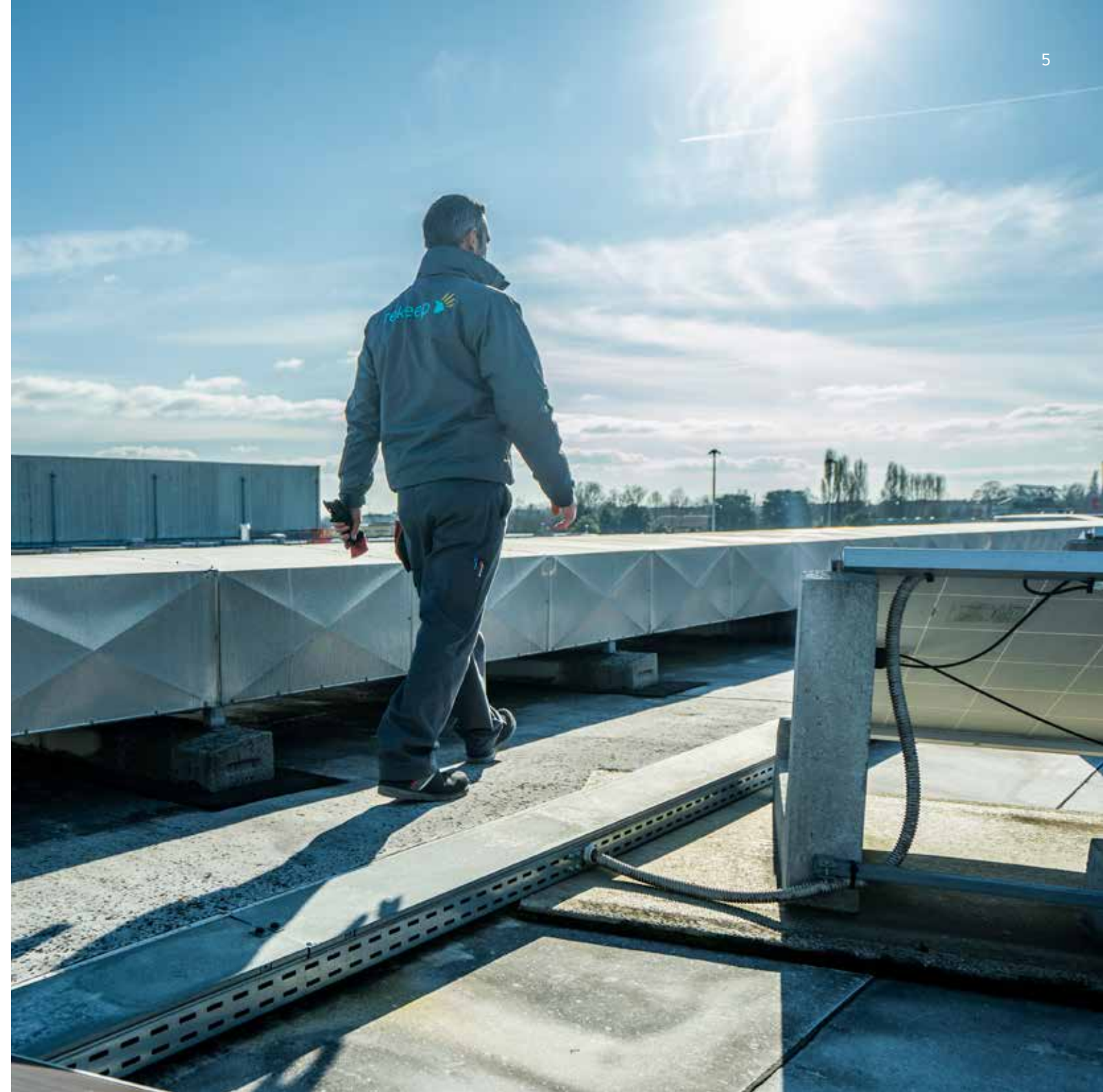
DURABILITÉ.

Nous combinons durabilité environnementale et résultats, bien-être social et performance économique. Un engagement précis pour des réponses concrètes : des solutions pour la ville du futur, la requalification et l'économie d'énergie, mais surtout l'Humain au cœur de nos préoccupations.



WE CARE.

Nous mettons l'individu au centre, nous valorisons le talent et la culture du travail, la solidarité et l'écoute. Un engagement clair envers les clients et les parties prenantes, les communautés et les employés, afin de créer de la valeur avec des solutions orientées vers l'humain.





REKEEP POUR LES TRANSPORTS

UNE OFFRE DURABLE ET INTEGREE

L'avenir de la mobilité se jouera désormais dans les grandes agglomérations urbaines. Bon nombre de grandes villes ont entrepris des parcours de transformation qui mettent l'accent sur l'**intermodalité**: une planification intégrée des services de transport en commun, basée sur la capacité d'articuler de façon organique les lignes ferroviaires à grande vitesse, urbaines et régionales, les métros, les transports de surface urbains publics et privés et les aires de repos.

Dans ce contexte, stratégique pour notre avenir, Rekeep s'avère être le partenaire idéal pour les opérateurs du secteur des transports: un interlocuteur unique, en

mesure d'assurer tous les services de support à la mobilité avec une **approche intermodale à proprement parler**, forte d'une expérience consolidée allant du **transport ferroviaire** au **transport aérien** en passant par le **métro**, le **transport routier** et, enfin, ce qui n'est pas négligeable, un savoir-faire approfondi dans le **facility management urbain**.

Nous concevons et garantissons des propositions personnalisées et innovantes pour le facility management des transports, pouvant combiner les hauts standards de **qualité** et d'**efficacité** des coûts avec une grande attention à la **durabilité** et à la maîtrise de l'impact environnemental de nos activités.

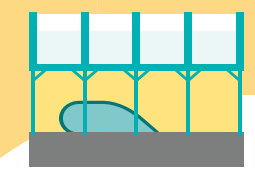
REKEEP POUR LES TRANSPORTS UNE APPROCHE INTERMODALE

Si loin, si près:
facility management
pour chaque transporteur

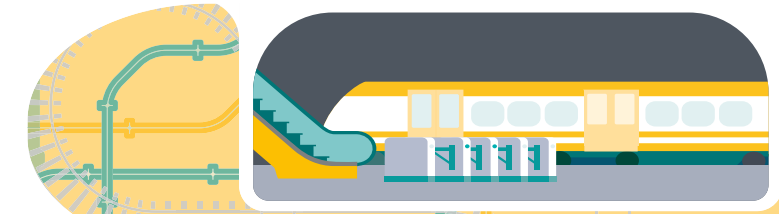
**FACILITY MANAGEMENT
URBAIN**



AÉROPORTS



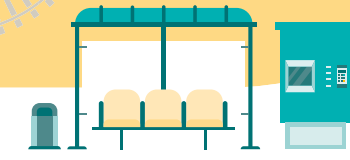
CHEMINS DE FER



MÉTROPOLITAIN



AUTOBUS



Nettoyage



Désinfection



Maintenance des équipements



Maintenance des bâtiments



Service énergétique



Maintenance des équipements de levage



Dépôt bagages



Prévention des incendies et Sécurité



Lost & found

REKEEP POUR LES TRANSPORTS

INNOVATION ET DURABILITE

Durabilité et innovation sont les impératifs qui guident notre “façon” de mener à bien les activités qui nous sont confiées, à partir de la conception.



OFFRES ET SOLUTIONS ORIENTÉES VERS LA NEUTRALITÉ CARBONE

Toutes nos propositions visent à offrir à nos clients des services visant la neutralité carbone. Nous analysons systématiquement l’empreinte carbone des services qui nous sont demandés par les clients pour proposer des solutions qui vont dans le sens de la neutralité carbone.

- Machines et produits de nettoyage à faible impact environnemental.
- Autolaveuses-sécheuses à la pointe de la technologie pour réduire la consommation d’eau, de détergents et d’énergie pour l’alimentation électrique.
- Équipements et produits en matériaux recyclables.
- Détergents et produits Ecolabel.
- Véhicules électriques ou hybrides.



TRI ET RECYCLAGE DES DECHETS, FORMATION CIBLÉE POUR LE PERSONNEL

La formation du personnel est toujours essentielle, notamment dans le secteur des transports:

- Nos opérateurs participent à des cours de Formation spécifiques dédiés au secteur du transport avec un accent particulier sur le concept de Mobility as a service (MaaS) pour garantir un personnel attentif à chaque besoin des passagers.
- Des cours multilingues pour favoriser l’inclusion et la formation de tout notre effectif.



NUMÉRISATION

Notre objectif vise à proposer et à adopter des solutions technologiques innovantes pour assurer les plus hauts standards de service:

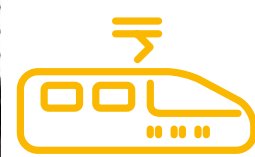
- Les activités que nous réalisons sont entièrement traçables grâce au système informatisé qui supporte toutes nos activités: le client peut suivre en temps réel les standards du service, l’organisation de notre personnel est ponctuelle et efficace.
- Nous collaborons avec des Universités et des instituts de recherche pour le développement de nouvelles solutions visant l’optimisation des services (analyse de big data, intelligence artificielle).



ORGANISATION ET SOLUTIONS SUR MESURE:

La capacité à organiser au mieux les services et les personnes est l’un de nos points forts:

- nous avons testé et proposons des solutions d’organisation flexibles pour répondre rapidement aux évolutions des activités du client (augmentation des flux de passagers, événements, saisonnalité, etc.).
- des procédures éprouvées nous permettent de garantir des prestations de qualité sans aucune gêne pour les passagers ni la ponctualité des transporteurs.



CHEMINS DE FER

EN CHIFFRES

Pour créer de la valeur dans le difficile secteur du transport ferroviaire, la solidité et la rapidité, la capacité opérationnelle, l'écoute et l'innovation sont des atouts nécessaires. Ces qualités et ces compétences, nous les avons développées au cours de décennies d'expérience en Italie et, plus récemment, à l'étranger. Choisir Rekeep équivaut à pouvoir compter sur un partenaire en mesure d'assurer les **services à bord d'un train**, la **gestion et la maintenance des gares**, mais aussi la conception et la réalisation des **interventions de requalification** des biens instrumentaux comme les entrepôts ou les bureaux.

TRAINS

Trains à grande vitesse, trains de nuit, transports urbains et extra-urbains : notre connaissance approfondie du secteur est un gage de notre capacité à concevoir des solutions sur mesure pour toutes les exigences des différents domaines de la mobilité ferroviaire en modulant les plans d'intervention pour garantir de manière constante les niveaux de confort et de rapidité souhaités.



PLUS DE 1.350
PEFFECTIF DEDIE AU
TRANSPORT FERROVIAIRE



PLUS DE 2.000
TRAINS ASSAINIS
PAR JOUR



PLUS DE 60
GARES GEREES

GARES ET INFRASTRUCTURES

Nos activités de support aux systèmes ferroviaires s'étendent également aux gares et aux bâtiments tels que les entrepôts, les bureaux et les sièges sociaux des sociétés de transport.

Nettoyage, assainissement extraordinaire, gestion des systèmes de surveillance, gestion des systèmes de chauffage/climatisation, systèmes d'éclairage, maintenance des escalators et des ascenseurs, systèmes de sécurité et de prévention des incendies: grâce à nos compétences transversales en gestion immobilière, nous assumons tous les services nécessaires pour offrir des lieux aseptisés, sûrs et accueillants pour les passagers et le personnel ferroviaire.

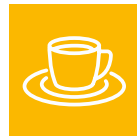
De l'assainissement à la vente en passant par les "lost & found", par les services d'accueil et la préparation des couchettes et des cabines : nous fournissons l'ensemble des activités nécessaires à bord du train, en les calibrant sur les besoins spécifiques.

Outre les activités de nettoyage ordinaire, nous garantissons également tous les services d'assainissement extraordinaires et périodiques telles que la désinfection, l'enlèvement des graffitis ou la création d'agencements particuliers dans les wagons.

Services



Nettoyage



Vente



Lost & found



Accompagnement



Enlèvement des graffitis



Dépôt bagages



Maintenance des bâtiments



Maintenance des équipements



Maintenance des équipements de levage



Service énergétique & Requalification énergétique



Gestion des déchets



Prévention des incendies et Sécurité

HISTOIRE DE CAS

En Normandie, plus de 450 wagons assainis par jour

Parmi les contrats du secteur ferroviaire qui témoignent de notre capacité d'organisation figure certainement le contrat avec la SNCF - Société Nationale des Chemins de Fer, pour le nettoyage et l'assainissement des trains et des gares de Normandie (France). Chaque jour, notre responsabilité consiste à veiller à l'hygiène et à l'assainissement des trains et des gares de toute la Région (de Rouen à Le Havre en passant par Bayeux), à préparer et équiper les trains : chaque jour, 150 personnes interviennent pour assainir près de 450 wagons et 15 gares.

150
OPERATEURS

450
WAGONS
ASSAINIS
CHAQUE
JOUR

15
GARES
ASSAINIES
CHAQUE JOUR



MÉTROPOLITAIN

La gestion des services de soutien pour le service métropolitain exige un professionnalisme et de grandes compétences organisationnelles pour assurer à tout moment les standards de service souhaités. La flexibilité et la **capacité à gérer les imprévus** sont primordiales pour faire face aux heures de pointe, aux événements urbains ou aux retards.

Notre objectif est de garantir constamment des wagons et des gares assainis, sûrs et fonctionnels. Et ce en prenant soin de tout ce qui peut contribuer au confort des passagers: **assainissement ordinaire et extraordinaire des wagons, enlèvement des graffitis, gestion et maintenance des gares**, y compris l'entretien des escalators et des ascenseurs, des systèmes de vidéosurveillance et de prévention des incendies, la gestion des déchets, les éventuelles activités d'accompagnement spécifiques pour les utilisateurs nécessaires et les "lost & found".

Services



Nettoyage



Accompagnement



Lost & found



Désinfection



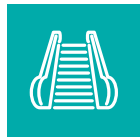
Enlèvement des graffitis



Maintenance des bâtiments et des abris



Maintenance des équipements



Maintenance des équipements de levage



Prévention des incendies et Sécurité



Service énergétique



Gestion des déchets



Gestion des parkings

HISTOIRE DE CAS

Au service du métro de Paris

À Paris, nous avons remporté l'appel d'offres international lancé par la RATP (Régie Autonome des Transports Parisiens) et nous fournissons les services de nettoyage dans les 30 principales stations du métro de Paris, connues comme Pôles Multimodaux.

La RATP a confié à Rekeep la maintenance de plus de 260.000 m² dans les principales gares de la capitale française, dans l'un des réseaux de transport les plus denses au monde, à savoir la Gare du Nord, la Gare de Lyon, Châtelet, Saint-Lazare, La Défense, etc.

Un contrat synonyme de démonstration importante du haut niveau de compétences de Rekeep en Europe et dans le monde dans la gestion des services associés au secteur des transports et de la mobilité.

30 STATIONS DU
METRO DE PARIS

MAINTENANCE DE PLUS
DE **260.000** MQ.





AUTOBUS

Les véhicules routiers qui, notamment dans les grandes agglomérations, complètent et intègrent le réseau de transport public, représentent un autre domaine d'activité où Rekeep occupe le devant de la scène depuis des années.

Comme dans le secteur ferroviaire, nous pouvons également garantir dans ce secteur un **service à 360 degrés**, en plus des services de nettoyage et d'accompagnement sur les véhicules et l'entretien complet des gares principales, également une maintenance ponctuelle des abris et des panneaux aux arrêts ainsi que la gestion des éventuelles parkings.

Cela avec un esprit constant d'efficacité et d'attention aux besoins spécifiques des passagers, du personnel itinérant et des opérateurs clients.

Services



Nettoyage



Accompagnement



Lost & found



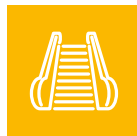
Désinfection



Enlèvement des graffitis



Maintenance des abris



Maintenance des équipements de levage



Prévention des incendies et Sécurité



Service énergétique



Requalification énergétique



Gestion des déchets



Gestion des parkings

HISTOIRE DE CAS/1

À Rome, assainissement certifié, à l'épreuve du Covid-19

À Rome, nous nous occupons du nettoyage et de l'assainissement des autobus du transport suburbain pour le compte de la société Cotral : grâce à l'engagement quotidien de plus de 70 opérateurs, nous gérons quotidiennement l'assainissement de plus de 500 bus et autocars et les activités de nettoyage dans 11 entrepôts dans différents quartiers de la Capitale. La prestation réalisée pour Cotral a obtenu la Certification PDT® Digital délivrée suite au contrôle sur le terrain de la part de l'organisme certificateur accrédité IQC : la présence de souches Sars-Cov-2 (COVID-19) et la charge microbienne totale ont été vérifiées sur les surfaces et a indiqué que le service de nettoyage et d'assainissement garanti par Rekeep est conforme aux dispositions ministérielles pour la lutte contre le COVID-19 et son confinement.

HISTOIRE DE CAS/2

Gares, tramway et autobus en Île-de-France

Pour le compte de la société Keolis, nous assurons les services de nettoyage, techniques et d'entretien de la Ligne 9 d'Île-de-France (habituellement appelé plus simplement T9), une ligne qui appartient au réseau moderne de tramway et d'autobus de la région française Île-de-France. Composée de **19 gares** et de **plus de 150 autobus**, le réseau T9 offre aux habitants de la zone ouest une opportunité de mobilité supplémentaire sur le territoire.



AÉROPORTS

Du stationnement au décollage, nous vous aidons à assurer à vos passagers la **meilleure expérience** de voyage et garantissons à tous les opérateurs de l'aéroport des **espaces confortables et sûrs**.

Notre offre pour les gares aéroportuaires et les compagnies aériennes englobe une large palette de services: nettoyage, dans le respect des réglementations et protocoles locaux, prestations de gestion technique des ouvrages comme les activités de maintenance, gestion des systèmes de levage ou de l'énergie, prestations d'accompagnement et de protection des usagers nécessaires, accueil, gestion du parking et des espaces verts de l'aéroport.

Services



Nettoyage



Accompagnement



Désinfection



Maintenance des bâtiments



Maintenance des équipements



Maintenance des équipements de levage



Prévention des incendies et Sécurité



Service énergétique



Gestion des déchets



Gestion des parkings



Gestion des espaces verts

HISTOIRE DE CAS/1

Éclairage à l'épreuve des imprévus à l'aéroport de Palerme

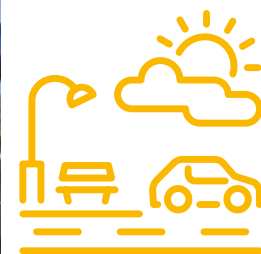
À Palerme (Italie), à l'aéroport "Falcone e Borsellino", nous avons suivi, pour le compte de GES.A.P. S.p.A., société de gestion de la station aéroportuaire, du service d'entretien programmé, préventif, correctif et extraordinaire des systèmes électriques présents dans l'aéroport : systèmes électriques, tableaux généraux et terminaux, systèmes d'éclairage, onduleurs et générateurs, y compris les demandes d'intervention dérivant d'exigences extraordinaires ou de dysfonctionnements imprévus.

HISTOIRE DE CAS/2

Gestion et maintenance à 360 degrés à Venise

Dans les aéroports de Venise et Trévise, gérés par la société Save S.p.A., nous avons géré les activités d'ingénierie des installations à 360 degrés, en prenant en charge la gestion et l'entretien des systèmes de chauffage et de climatisation, d'eau/sanitaires et des équipements de lutte contre les incendies, y compris la fourniture de consommables et/ou de pièces de rechange nécessaires à l'accomplissement des activités. Le contrat prévoyait la gestion des centrales, les activités de contrôle et de maintenance préventive, ainsi que les interventions de réaménagement.





FACILITY MANAGEMENT URBAIN

Le Facility Management Urbain, à savoir une gestion intégrée des services d'appui au fonctionnement, à l'usage et à la valorisation des villes, représente l'un des leviers de développement pour améliorer la fonctionnalité des villes, soutenir l'organisation intermodale de la mobilité et rendre l'espace urbain plus efficace et durable.

Notre proposition de Facility Management urbain part d'une nouvelle façon d'imaginer et de concevoir la ville dans son ensemble: toujours plus numérique, interconnectée, accueillante, accessible, propre, durable et écologique. Cela représente l'aboutissement d'une activité de recherche pluriannuelle alliée à notre propension naturelle à innover et à expérimenter de nouvelles technologies appliquées aux services.

HISTOIRE DE CAS

Ippodamo, une plateforme pour la transition numérique des villes

Ippodamo est une plateforme technologique qui collecte et représente, dans un tableau de bord configurable conçu par l'Administration municipale, des données issues de plusieurs sources générées par la Ville, telles que:

- le trafic de véhicules provenant de boîtes noires avec vitesse moyenne et instantanée;
- la densité de population répartie sur le territoire avec détail 150x150 m;
- les événements culturels ou ayant un impact "Route" déjà programmé;
- les chantiers routiers programmés;
- l'occupation du sol public d'autre nature.

La Plateforme permet non seulement aux bureaux de l'Administration Publique d'archiver de manière structurée les données collectées et visualiser leur statut, elle permet également, grâce à un algorithme prédictif spécifique et adaptatif, d'indiquer la collocation temporelle optimale d'un nouvel événement à planifier et les éventuelles interférences qui en dérivent.

Ippodamo naît de la collaboration avec l'Université de Bologne et BI-REX, Consortium public-privé axé sur le Big-data dont le siège est sis à Bologne. Bi-Rex regroupe 57 acteurs entre Universités, centres de recherche et entreprises d'excellence.

Rekeep propose un modèle de gestion de l'espace public, applicable à la fois aux territoires individuels et à la ville dans son ensemble, qui repose sur:

- une gestion intégrée des services, à savoir le recours à un interlocuteur unique de la gestion de la maintenance de l'infrastructure urbaine et en général de tous les services servant au bon fonctionnement de l'espace public;

- l'utilisation d'Ippodamo, une "plateforme technologique évoluée" pour la coordination des différentes activités, en mesure de rassembler et d'élaborer les big data générées par les systèmes des acteurs qui interviennent sur l'espace public.

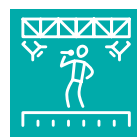
Services



Entretien des Sols et de la Signalétique



Maintenance de l'éclairage public, des feux tricolores et de la vidéosurveillance



Gestion des événements



Gestion des sinistres



Surveillance du Système Routier



Support à la Gestion du Trafic



Prévention des inondations



Services d'hiver



Maintenance des Espaces Verts Publics

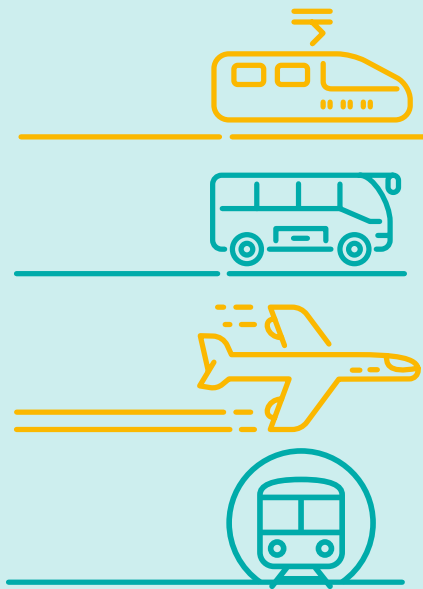


Service de Recouvrement Sanctions et Impôts

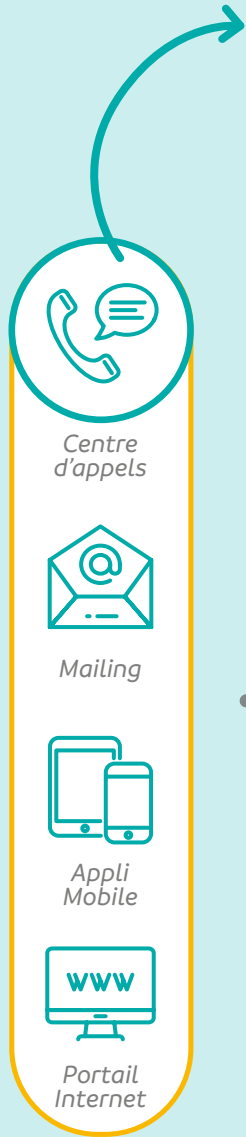


UN SYSTÈME DE GESTION INFORMATISÉE

Nous avons développé notre propre solution digitale, la **plateforme "Remind"** - centre névralgique et fonctionnel de l'organisation, qui nous permet de gérer chaque étape des activités en garantissant traçabilité et contrôle des actions. Ces données précieuses permettent d'**optimiser les ressources, d'améliorer les résultats et de se concentrer au mieux sur leur activité principale.**



CLIENT



CENTRALE OPÉRATIONNELLE ACTIVE 24H/24

Centre d'appels avec employés directs Rekeep spécialisés dans la gestion des services et des clients.

Reporting

- Rapports
- Tableau de bord de gestion
- Analyse ICP
- Intelligence entrepreneuriale
- Système d'aide à la décision (DSS-Decision Support System)



remind
rekeep platform



Suivi et détection

- Contrôle de la Sécurité
- Contrôle de la Qualité
- Satisfaction des clients



Programmation

- Registre informatisé
- Planification des activités
- Plan de formation

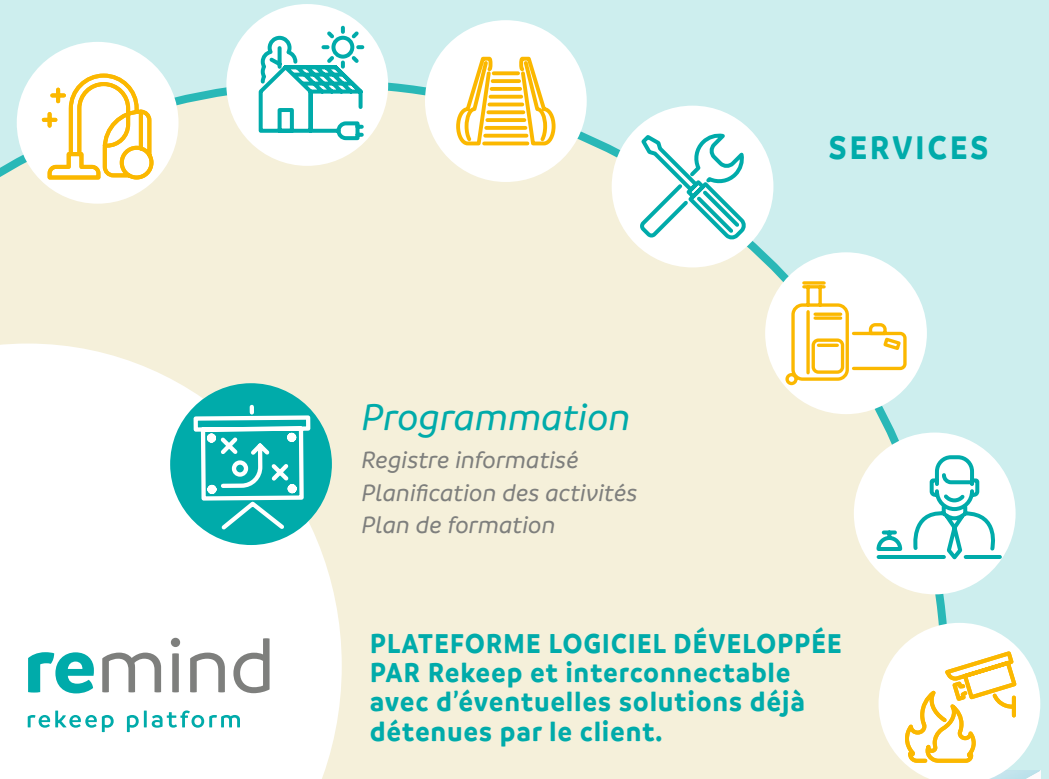
PLATEFORME LOGICIEL DÉVELOPPÉE PAR Rekeep et interconnectable avec d'éventuelles solutions déjà détenues par le client.



Distribution

- Gestion des tickets
- Gestion des présences
- Mise en place du Planning des activités
- Conception et exécution des interventions exceptionnelles

SERVICES





rekeep.com

